

Pasivní RD **Studénky**  
u Jihlavy

# Katalog standardů pro 10 soliterních RD ve Studénkách se zahradami 600 - 700m<sup>2</sup>





## KOUPELNA A WC

**Stěrky v koupelně a wc** - podlahy a stěny z betonových stěrek, 2 vrstvy, 4 vrstvy laku, velký výběr z dekorů a barev

**Sprchový kout:** prodloužen díky skleněné tabuli s úpravou proti vodnímu kameni od země ke stropu šíře 80 - 100 cm = **walk in, bez dveří**, sprchový odtokový kanálek zároveň s podlahou nerezový, možné řešit v mléčném skle

**Vana:** volně stojící vana Polysan - IPANEMA - 1680x720x490 mm, bílá - litý mramor - 1x s odkládací plochou

**Vanová baterie:** Grohe Essence chrom





**Dvojumyvadlo Laufen Pro**

**Velkoformátové zrcadlo - 1x**

**Nika cca 20cm x 20cm** pro led pásek v sádkartonovém podhledu (led pásek není součástí prodeje) v koupelně - 1x  
+ nika v ložnici podél celého okna - 1x

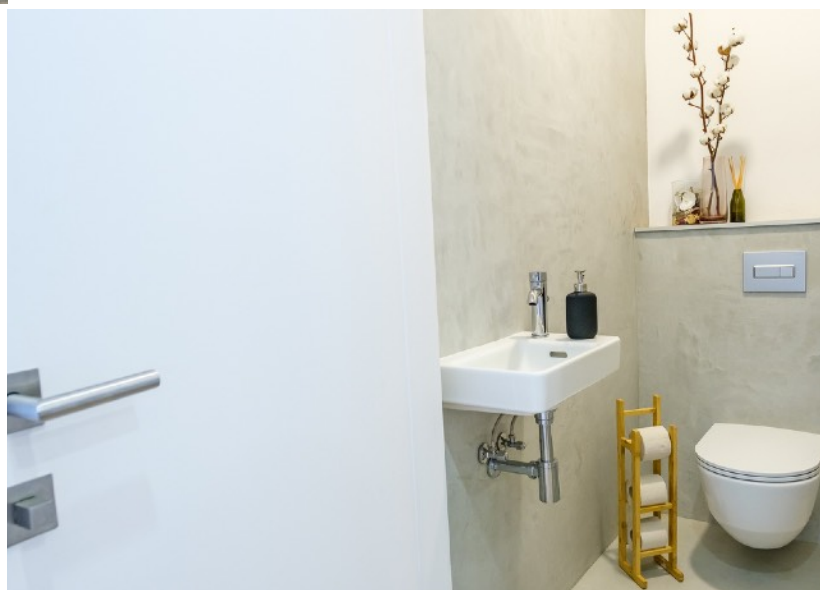
**Umyvadlová baterie:** Grohe Essence chrom - 2x

**Sprchový systém:** Grohe Grohtherm včetně podomítkového tělesa

**Koupelnový žebřík:** v hodnotě do 10.000,- od společnosti Siko koupelny

**Umývatko a baterie na WC:** Grohe Essence - 1x, umývatko Laufen - 1x

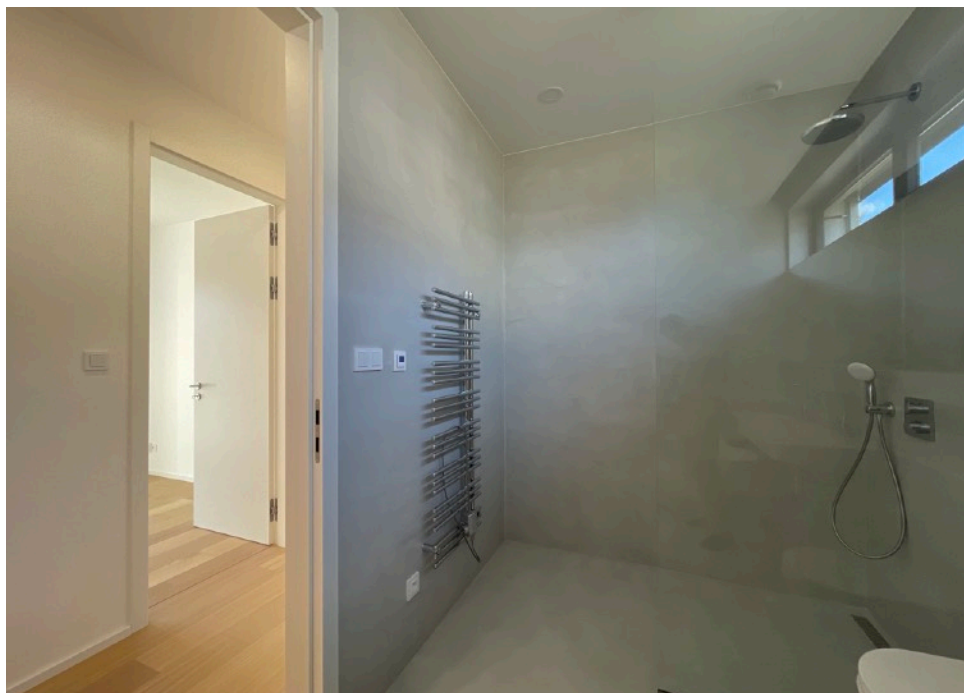
**WC:** Laufen Pro zadní odpad - 2x, geberit - 2x







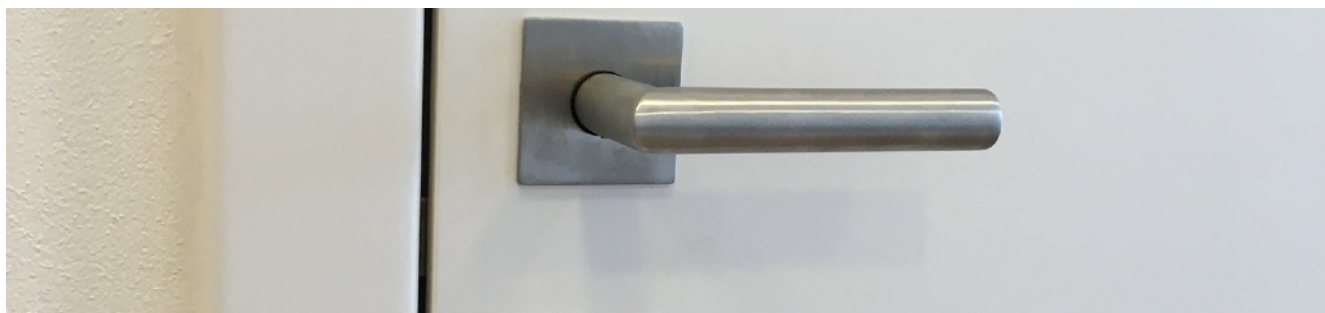
GROHE ESSENCE NEW - 2X



Grohe Essence chrom s příslušenstvím - 1x

## ZVÝŠENÉ DVEŘE 2,3m

- český výrobce Sapeli
- bezfalcové bílé lakované dveře, obložková zárubeň na tupo se skrytými panty, dveře plně hladké s DTD, kování MT klika - Lusy - nerezová úprava + magnetický zámek (možná změna kliky a rozety)
- výběr z více dekorů



BEZFALCOVÉ PŘÍKONÁNÍ, MAGNETICKÉ ZÁMKY,  
HRANATÉ ROZETY, MT KOVÁNÍ



CELOSKLENĚNÉ DVEŘE - 1X ČIRÉ

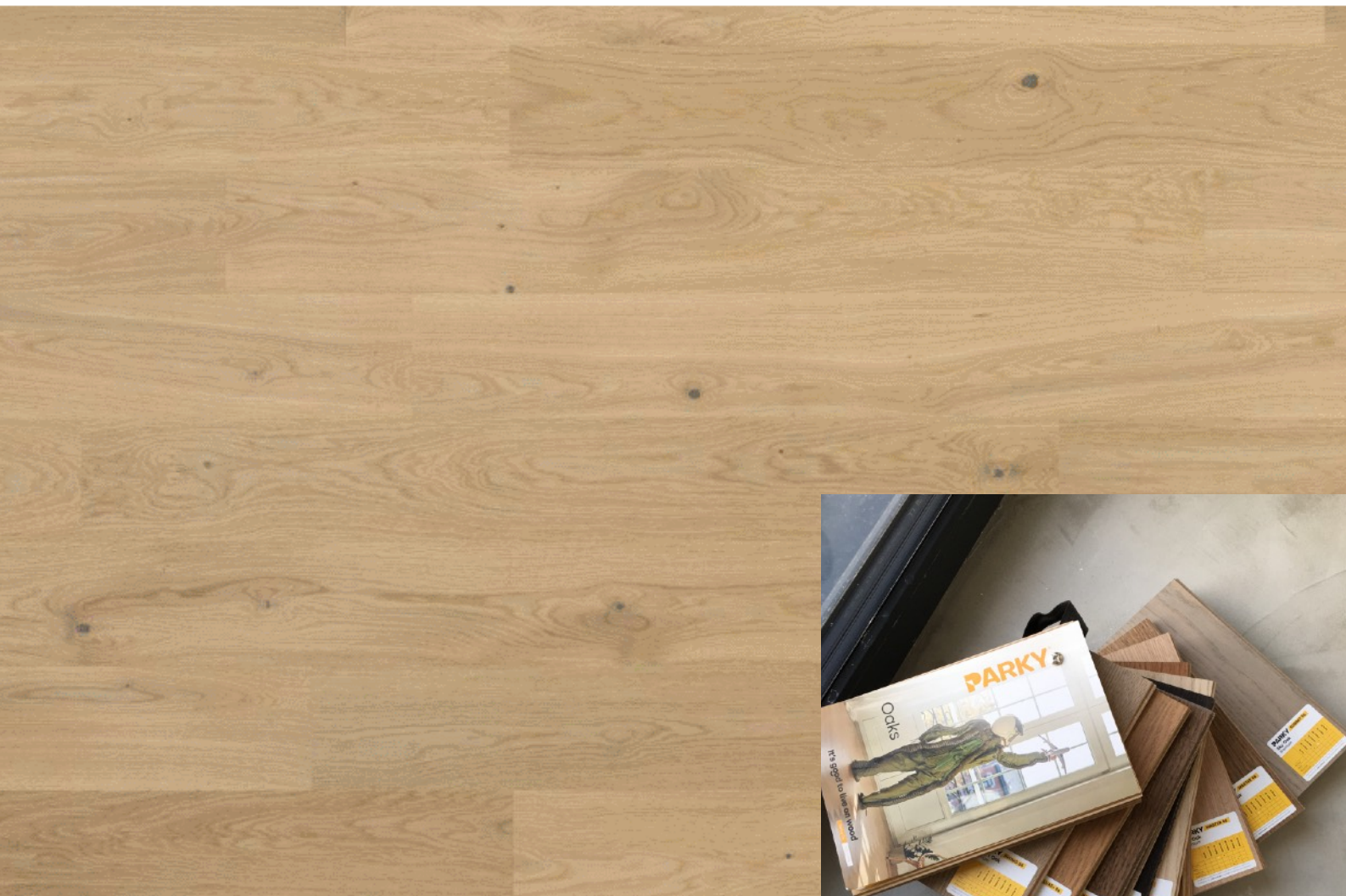


(CELOSKLENĚNÉ DVEŘE - MLÉČNÉ -  
ALTERNATIVA)



**Dřevěná podlaha určená pro podlahové vytápění** zn. PARKET KONCEPT,  
PARKY PRO 06 Ivory Oak Rustic Light (Dub), 15 let záruky

- s bílými lištami Pedross, možný výběr z více dekorů



VÝBĚR Z VÍCE DEKORŮ DŘEVA

**Vypínače, přepínače, zásuvky a booster tlačítka pro odtah do rekuperace od ABB Levit, barva: studio bílá**

**Krytina Bramac pálená taška - antracitová barva**



**30 LET VÝROBY STŘEŠNÍCH  
TAŠEK NA ČESKÉM TRHU**

**Okna Sulko pro pasivní domy z profilů Rehau**

- probarvený antracitový rám, okna z obou stran v antracitové barvě, trojskla, těsnící pásky z důvodu Blowerdoor testu
- bezprahový HS portál - 1x v obývacím pokoji šířky 3,2m
- PSK (posuvně sklopné okno) - otvíravé posuvem do boku - 1x v ložnici šířky 2m
- příprava pro venkovní žaluzie na všechny okna včetně vekovního antracitového kastlíku Z90 v antracitové barvě (neobsahuje motory somfy)
- venkovní parapety v antracitové barvě



## Chytré ovládání žaluzií od Somfy s řídicí jednotkou Tahoma

- nastavení ovládání venkovních žaluzií přes centrální řídicí jednotku Tahomu a aplikaci
- Tahoma také umožní zónování světel (v době nepřítomnosti je možné imitovat přítomnost v domě) - světla nejsou součástí kupní ceny
- zatažení/vytažení venkovních žaluzií dle přednastavených scén
- pro ovládání světel přes aplikaci doporučujeme dokoupit bridge

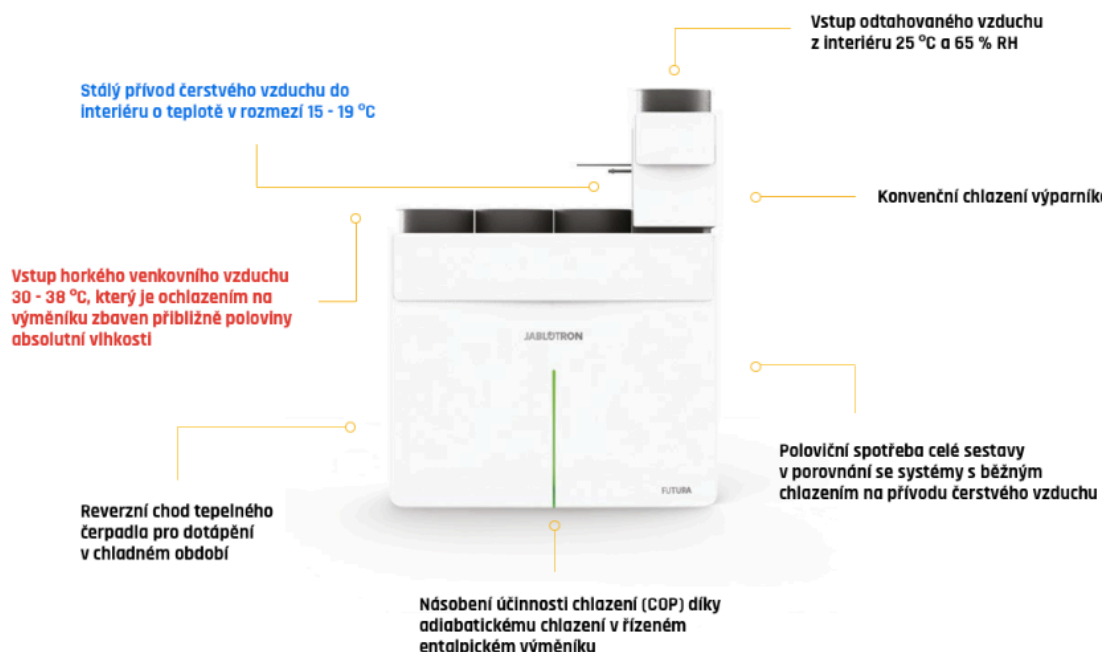


## Vytápění tepelným čerpadlem CoolBreez od Jablotronu pomocí rekuperace Futura L od Jablotronu a podlahovým topením napojené na FVE

- CoolBreez napojený na rekuperaci umožňuje jak topit, tak chladit v celém domě, regulace přes vnitřní termostat, tak i přes aplikaci MyJablotrom
- v celém domě je elektrické podlahové vytápění (regulace pro každou místnost zvlášť) napojené na fotovoltaiku
- rekuperace Futura L od Jablotronu zajišťuje stálou výměnu vzduchu v celém domě a díky tomu se okna neroší, nevznikají plísně, nevzniká vydýchaný vzduch v podzimních a zimních měsících, otevřená okna nemají vliv na rekuperaci
- lze regulovat intenzitu od 1 - 5, booster tlačítka na wc, koupelně a kuchyni (3x)

# Chladicí / topný modul CoolBreeze

Zažijte skutečný komfort po celý rok







Bezkonkurenčně nejnižší  
spotřeba i v mrazech



Opravdový vnitřní komfort  
bez přesoušení



Autonomní chod  
a jednoduché ovládání

## Rekuperační jednotka Jablotron Futura

Plíce Vašeho domova

### Ohřev teplé vody pomocí tepelného čerpadla Abmienta W od Jablotronu a zásobníkem 250L

Nejkvalitnější komponenty  
tepelného čerpadla  
jsou zárukou dlouhodobé  
funkčnosti a spokojenosti

Automatické zužitkování  
přebytků fotovoltaiky

Kvalitní český výrobek  
s rozšířenou 5-letou zárukou



Ohřev teplé vody prostřednictvím  
tepelného čerpadla je nejekonomičtější  
a nejšetrnější vůči přírodě

Automatická ochrana  
proti výskytu Legionelly

Malé tepelné čerpadlo  
s nižším obsahem chladiva  
= ekologičtější řešení

Integrované v Systému 21 - uceleném  
portfoliu produktů JABLOTRON

## Ohříváč vody s tepelným čerpadlem Ambienta W

## Použité technologie a doplňky

- venkovní terasa ze sibiřského modřínu - 20m<sup>2</sup> (5x4m<sup>2</sup>)
- venkovní žaluzie Z90 - antracitová barva - 2ks pro okna v obývacím pokoji
- příprava pro venkovní žaluzie na všechna okna domu
- řídicí jednotka Somfy - 1x
- rekuperace vzduchu Futura L od Jablotronu včetně antibakteriálních rozvodů vzduchotechniky - 1x
- tepelné čerpadlo CoolBreez od Jablotronu - 1x
- Ambienta W pro TUV s tepelným čerpadlem od Jablotronu
- podlahové elektrické vytápění - sekundární zdroj tepla napojený na fotovoltaické střešní panely
- sádkartonový podhled
- sádkartonové niky pro záclony a led pásy - 2x (led pásy nejsou součástí prodeje)
- dřevěný sbíjený vazníkový krov
- tepelná izolace v krovu 400mm
- ze spodní části vazníkového krovu přibité OSB desky, aby vznikl prostor mezi OSB deskami a sádkartonovým podhledem pro potrubí vzduchotechniky a rozvody elektřiny
- okna Sulko třívrstvá pro pasivní RD s HS portálem a německým profilem Rehau certifikovaná pro pasivní domy do 0,6
- obvodové zdivo Ytong 250mm - nosné stěny
- vnitřní zdivo Ytong 100mm - nenosné příčky
- zateplení domu EPS polystyren tl.: 240mm
- zateplení soklu až po základový pas tl.: 100mm
- zateplení podlahy EPS polystyren tl.: 200mm
- střecha Bramac - pálená taška v antracitové barvě
- revizní vstup z technické místnosti na střechu + půda
- dřevěná terasa z modřínového dřeva - 20m<sup>2</sup>
- venkovní 3D plot pozinkovaný
- kanalizační šachta - 1x, vodoměr - 1x
- hromosvod - 1x
- 2 parkovací stání ze zámkové dlažby v antracitové barvě 100x200mm
- venkovní vývod pro elektro zásuvky
- venkovní vývod pro venkovní světla
- venkovní vývod pro vodu - nezámrzný venkovní ventil Camper - 1x
- venkovní vývod vody pro zavlažování
- přípojka elektro včetně poplatku 12.500,-
  
- veškeré vyobrazené vestavěné skříně, nábytek a kuchyňská linka nejsou součástí prodeje
- koncová světla nejsou součástí prodeje
- možnost doobjednat kryté parkovací stání z ocelové konstrukce v antracitové barvě pro 2 automobily o rozměrech 6 x 6m s polykarbonátovou střechou za cenu 250.000,-



## Klientské změny a změny materiálu

Klientské změny jsou možné pouze tehdy, pokud již materiál nebyl objednaný a je nutné změny řešit písemným dodatek. Pokud daný materiál, prvek nebo zařizovací předmět nebude k dostání nebo přerušena výroba, bude nahrazen ve stejné kvalitě, stejné cenové relaci a odstínu.

RD Puklice Studenky s.r.o.  
jednatel Bc. Petr Boruch  
jednatel Ing. Luboš Slabý

